

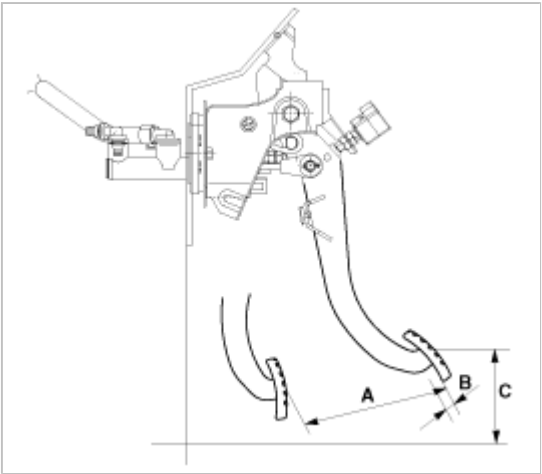
检查

离合器踏板的检查

1. 测量离合器踏板高度(从踏板垫面至地板)和离合器踏板固定销间隙(在踏板垫面处测量)。

标准值

行程(A): 145±3mm(5.7087±0.1181in.)
间隙(B): 6~13mm(0.2362~0.5118in.)
高度(C): 167mm(6.5748in.)



点火锁止开关的检查

1. 从点火锁开关分离2P连接器。
2. 断开点火锁止开关(如果在开关固定情况下安装测试仪,此步骤可省略)。
3. 检查端子之间是否导通。(参考下表)

参考

- 如果测试项目和下表之间存在差异,用新品更换点火锁止开关。

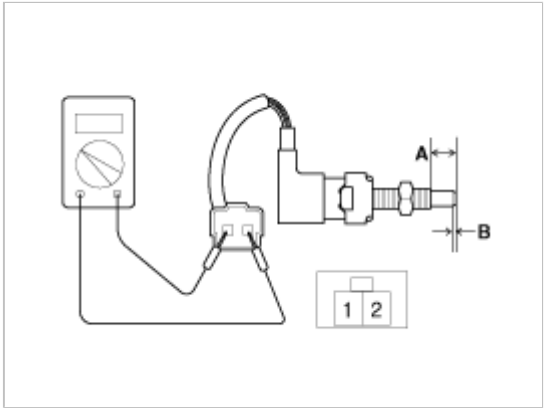
		点火锁止
--	--	------

踏板位置	离合器开关	开关
释放	按下 (连续)	释放(打开)
完全踩下	释放(打开)	按下 (连续)

标准值

全部行程(A): 12.0±0.3mm(0.4724±0.0118in.)

ON-OFF点(B): 2.0±0.3mm(0.0787±0.0118in.)



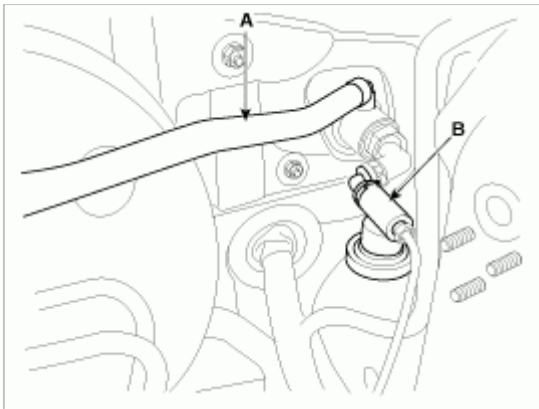
4. 如果测试项目和上表之间存在差异,用新品更换点火锁开关。

拆卸

参 考

不要溢出制动液,如果制动液基础到漆面会损坏喷漆面,立即用清水洗刷。

1. 用注射器清除离合器主缸储液灌的制动液。
2. 夹紧离合器主缸软管(A)。如果没有足够夹紧空间,可以从制动主缸侧夹紧软管。
3. 拧下离合器主缸上的销子,分离离合器主缸管路(B)。

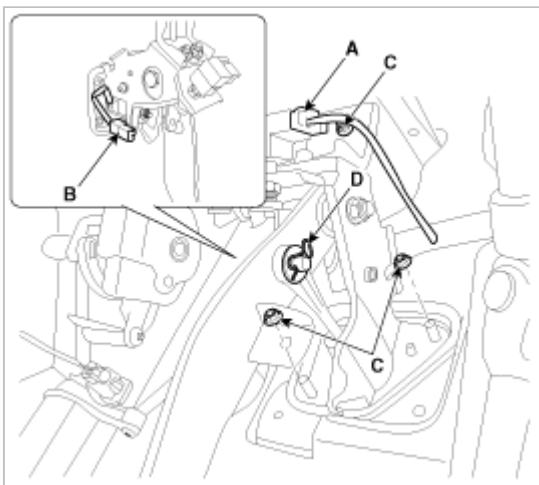


4. 分离点火锁开关连接器(B)和离合器开关(A)。
5. 拧下离合器踏板总成固定螺母(C-3个)和螺栓(D)。

规定扭矩:

9.8~14.7N.m(1.0~1.5kgf.m, 7.2~10.8lb-ft)

6. 拆卸离合器踏板和主缸总成。



安装

1. 按拆卸的相反顺序安装。

A. 注入制动液后,在同心分离缸执行放气程序。(参考CH部分-"同心分离缸")